

AUDYT KRAJOBRAZOWY WOJEWÓDZTWA ŚLĄSKIEGO

KRAJOBRAZ PRIORYTETOWY

CHARAKTERYSTYKA KRAJOBRAZU



Nazwa krajobrazu: Katowice Muchowiec

Kod krajobrazu: 24-341.13-157

Położenie administracyjne: Gmina Katowice, Powiat Katowice

Katowice, Warszawa

2025



Projekt realizowany na zlecenie
Województwa Śląskiego
(Umowa CRU WSL nr 1462/GN/2021)

Wykonawca prac:

Konsorcjum w składzie



Narodowa Fundacja Ochrony Środowiska
(Lider Konsorcjum)



UNIwersytet ŚLĄSKI
W KATOWICACH

Uniwersytet Śląski w Katowicach
(Partner Konsorcjum)



SZKOŁA GŁÓWNA
GOSPODARSTWA
WIEJSKIEGO

Szkoła Główna Gospodarstwa Wiejskiego w Warszawie
(Partner Konsorcjum)



Akademia Śląska (dawniej Wyższa Szkoła Techniczna)
w Katowicach
(Partner Konsorcjum)

Kierownik naukowy Audytu:

dr hab. Urszula Myga-Piątek, prof. UŚ – Uniwersytet Śląski w Katowicach

fot. okładka:

Lotnisko Katowice-Muchowiec wraz z lasami Doliny Trzech Stawów - rozległa enklawa terenu zieleni
(fot. Jerzy Nita)

1 METRYCZKA OGÓLNA KRAJOBRAZU

| | |
|--|---|
| Nazwa Krajobrazu | Katowice Muchowiec |
| ID | 267 |
| Kod krajobrazu | 24-341.13-157 |
| Typ, podtyp krajobrazu | 10e - Tereny sportowo-rekreacyjne |
| Typ rzeźby terenu* | C - Krajobrazy pagórkowate |
| Kod mezoregionu* | 341.13 |
| Nazwa mezoregionu* | Wyżyna Katowicka |
| Typ krajobrazu naturalnego* | Wyżyn i niskich gór |
| Nazwa krajobrazu naturalnego* | Węglanowe i gipsowe - erozyjne: zwartych masywów ze skałkami |
| Kod podokręgu geobotanicznego* | C.3.1.n |
| Nazwa podokręgu geobotanicznego* | Bytomsko-Mysłowicki |
| Typ krajobrazu roślinności potencjalnej* | 16 |
| Nazwa krajobrazu roślinności potencjalnej* | Grąd subkontynentalny, odmiana małopolska, forma wyżynna, seria uboga |
| Kod regionu historyczno-kulturowego* | I.E.8 |
| Nazwa regionu historyczno-kulturowego* | Konurbacja katowicka, region przemysłowy |
| Położenie administracyjne | Gmina Katowice, Powiat Katowice |
| Powierzchnia (ha) | 544,75 |

*podano dla jednostki dominującej

2 CHARAKTERYSTYKA KRAJOBRAZU

Krajobraz priorytetowy - wielkomiejski, tereny sportowo-rekreacyjne na południe i wschód od śródmieścia Katowic. Obejmuje trzy kompleksy sportowo-rekreacyjne: park im. Tadeusza Kościuszki, Katowicki Park Leśny im. Romana Stachonia i Dolinę Trzech Stawów.

Krajobraz wskazany jako priorytetowy w wyniku:

- oceny eksperckiej z kryterium ważności ze względu na szczególne nasycenie cennymi obiektami kulturowymi o znaczeniu historycznym: cmentarz wojenny, wieża spadochronowa w Parku Kościuszki, zabudowa sportowego lotniska Muchowiec, a także drewniany kościół św. Michała Archanioła z 1510 r., a także wysokie walory estetyczne związane z występowaniem parkowej zieleni komponowanej.

3 WALORY KRAJOBRAZOWE

Walory przyrodnicze

Jednostka w przeważającej części pokryta lasem, należącym do leśnego pasa ochronnego Górnośląskiego Okręgu Przemysłowego. Zieleni urządzona parków wykazuje wysoką bioróżnorodność, np. w Parku Kościuszki w sumie zinwentaryzowano ponad 90 gatunków i odmian drzew i krzewów. Wartość przyrodniczą krajobrazu podkreśla fakt, że jest ostoją rdzennych gatunków roślin i zwierząt, położoną w centrum terenów zurbanizowanych.

Walory kulturowe

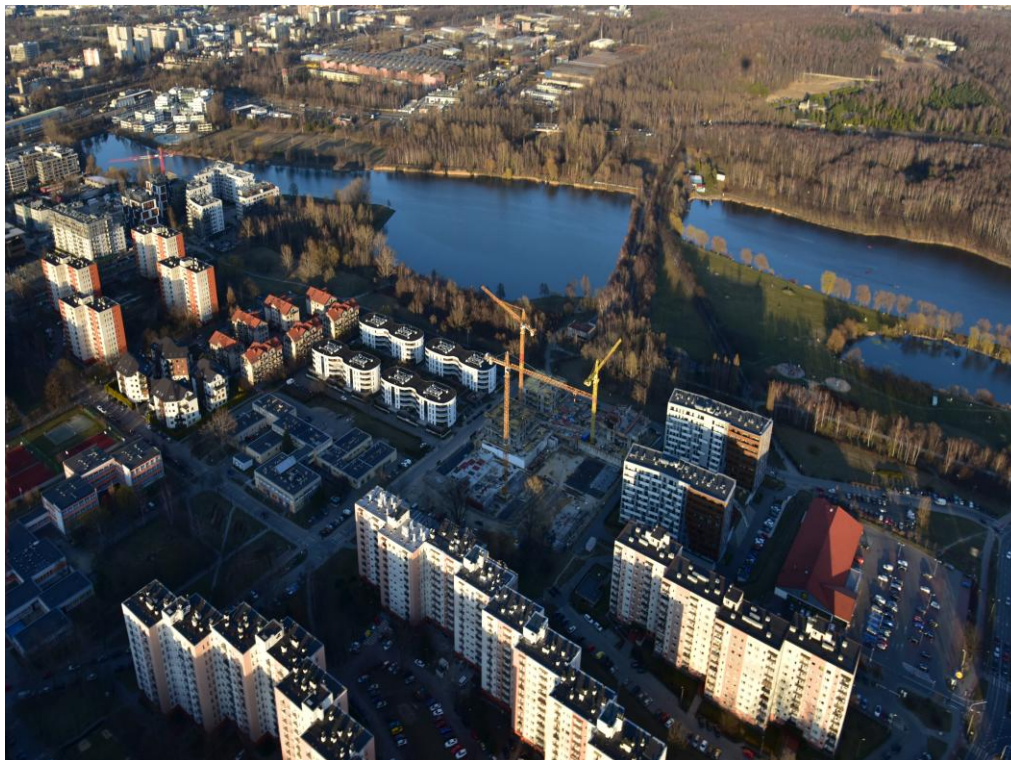
Na terenie jednostki występują liczne obiekty kulturowe, z których część świadczy o jej unikatowości, która zadecydowała o zaliczeniu jednostki do krajobrazów priorytetowych. Do obiektów tych zaliczyć należy cmentarz wojenny, wieżę spadochronową w Parku Kościuszki, zabudowę lotniska Muchowiec, a także kościół św. Michała Archanioła z 1510 r. (przeniesiony z Syryni w 1938 r.). Ponadto na terenie jednostki znajdują się liczne zbiorniki poeksploatacyjne, zagospodarowane w Dolinie Leśnego Potoku na tereny sportowo-rekreacyjne, znane pod nazwą Dolina Trzech Stawów.

Fizjonomia krajobrazu

Krajobraz częściowo o charakterze leśnym, a częściowo o charakterze zieleni urządzonej, z licznymi stawami, rozległymi terenami leśnymi i wnętrzami krajobrazowymi różnej wielkości. Akcent krajobrazowy stanowi wieża spadochronowa oraz kościół św. Michała na wzniesieniu - bez większych walorów widokowych (słabe możliwości ekspozycji). Krajobrazowy charakter posiadają ciągi wzdłuż stawu Łąka - z widokiem na staw oraz osiedle, oraz ścieżka biegnąca przez rozległy trawnik z wglądem na stawy. Niewielki nieurządzony punkt widokowy przy stawie Łąka. Krajobraz rozcięty jest autostradą A4. Istotną oś widokową stanowi ul Kościuszki - od wzniesienia wzdłuż osi drogi widok na centrum - wysokościowiec KTW. Przez obszar przebiegają szlaki turystyczne: żółty Szlak Historii Górnictwa Górnośląskiego, niebieski Katowicki Szlak Spacerowy oraz czarny Szlak Parkowy.

4 DOKUMENTACJA FOTOGRAFICZNA

ZDJĘCIE NR 1



Dolina Trzech Stawów, krajobraz wielkomiejski z atrakcyjnymi rekreacyjnie stawami (fot. Jerzy Nita)

ZDJĘCIE NR 2



Dolina Trzech Stawów, przecięta ul. Górnośląską (autostrada A4); na drugim planie widoczny węzeł komunikacyjny – skrzyżowanie z drogą 86 (ul. Pszczyńska) (fot. Jerzy Nita)

ZDJĘCIE NR 3



Staw Grunfeld w otoczeniu ogródków działkowych w okolicy ul. Krzemiennej (fot. Jerzy Nita)

ZDJĘCIE NR 4



Park Kościuszki w Katowicach, Wieża Spadochronowa (fot. Jerzy Nita)

ZDJĘCIE NR 5



Kompleks parkowy pomiędzy ul. Mikołowską a ulicą Kościuszki, z infrastrukturą rekreacyjną i sportową. (fot. Jerzy Nita)

5 DOKUMENTACJA KARTOGRAFICZNA

POŁOŻENIE KRAJOBRAZU PRIORYTETOWEGO

